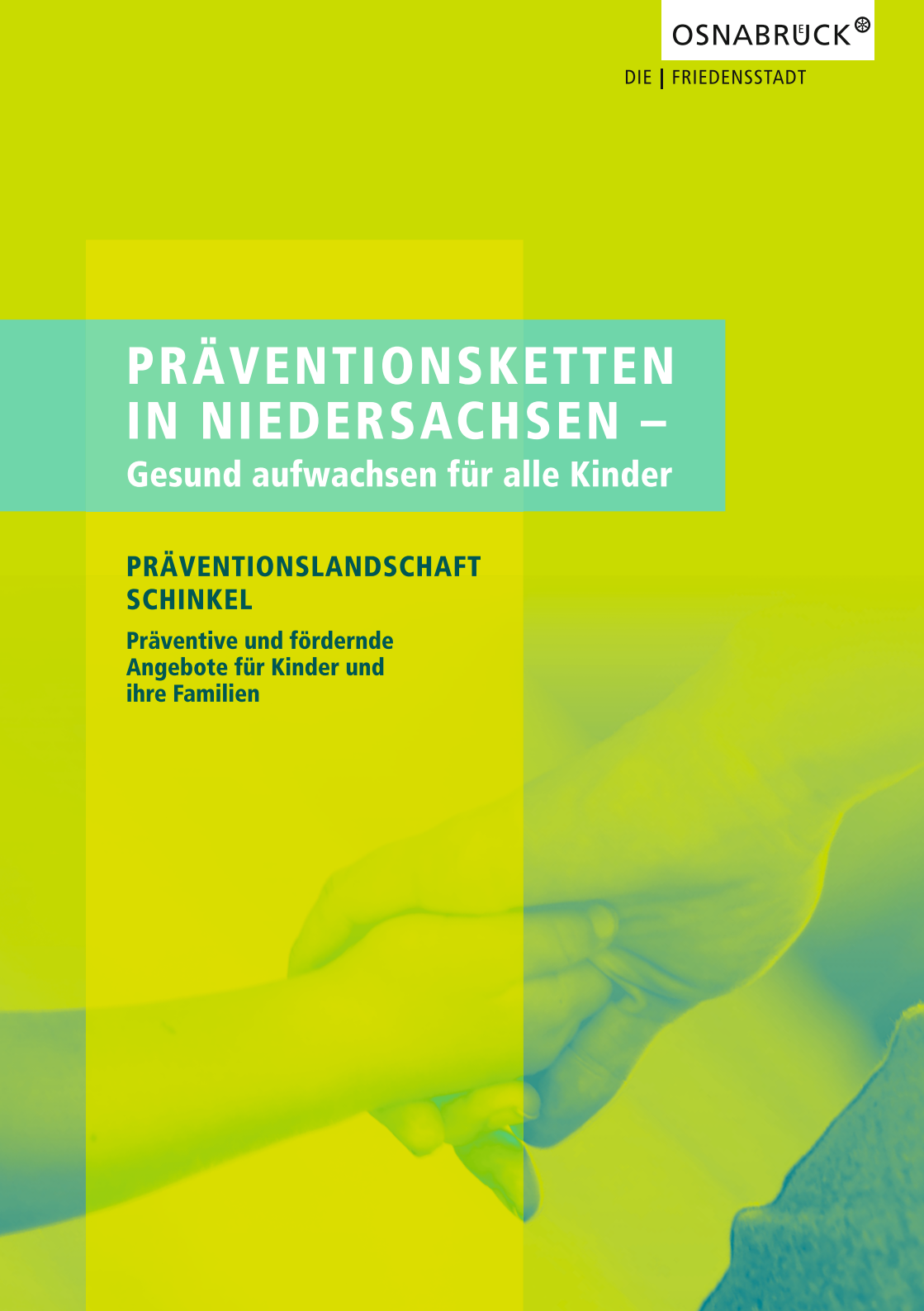


PRÄVENTIONSKETTEN IN NIEDERSACHSEN – Gesund aufwachsen für alle Kinder

PRÄVENTIONSLANDSCHAFT SCHINKEL

Präventive und fördernde
Angebote für Kinder und
ihre Familien





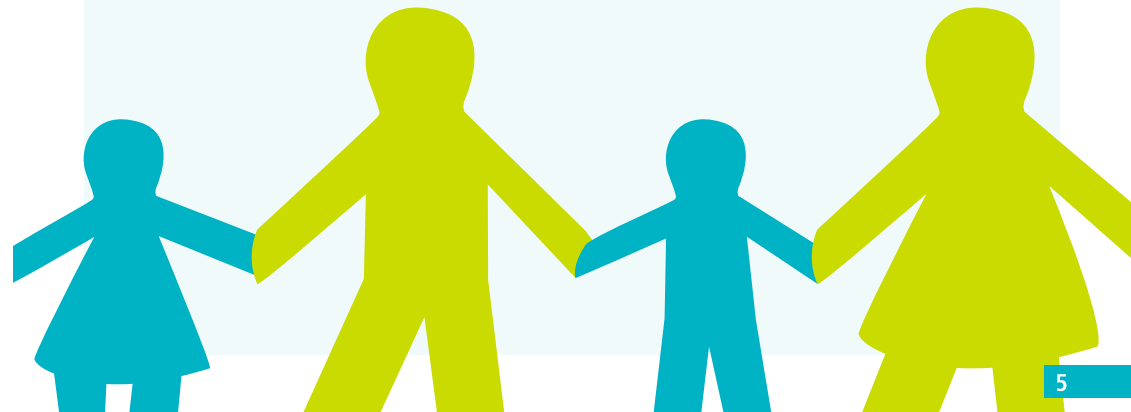
Am 01.07.2016 wurde das Projekt „Präventionsketten in Niedersachsen – Gesund aufwachsen für alle Kinder!“ durch die Landesvereinigung für Gesundheit & Akademie für Sozialmedizin Niedersachsen e.V. gestartet. Präventionsketten sind auf Strukturbildung in Kommunen ausgerichtet und führen unterschiedliche Institutionen und Personen zusammen, die an einem gelingenden Aufwachsen von Kindern beteiligt sind.

Das Strukturbildungsprogramm unterstützt die Förderung von Chancengleichheit in Gesundheit und Bildung, welche aus Armutsbenachteiligungen bei Kindern entstehen. Der Fachbereich für Kinder, Jugendliche und Familien der Stadt Osnabrück startete 2018 im Stadtteil Schinkel mit diesem Förderprojekt. Mit der Durchführung des Programms sollen Wege aufgezeigt werden, wie ein Aufwachsen im Wohlergehen gerade in schwierigen Lebenslagen durch die Vernetzung kommunaler Angebote besser bewältigt werden kann.

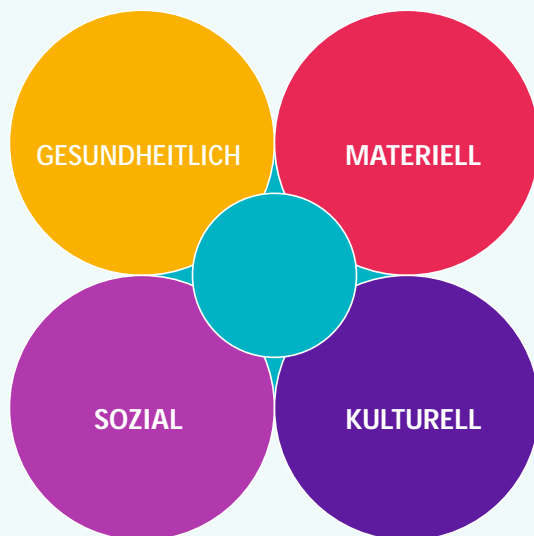


*„Es gibt vieles. Und es gibt viel Gutes.
Doch den Überblick über alle
Angebote zu bewahren fällt nicht
nur den Familien, sondern sogar
den Fachkräften schwer.“*

Eine strukturierte Bestandsaufnahme kann helfen, den Akteuren vor Ort eine Übersicht zu geben. Die in dieser Broschüre verfassten Angebote wurden im Rahmen der Planungsgruppenarbeit Präventionsketten Schinkel zusammengetragen und dienen dem Ziel, eine genaue Kenntnis der Angebotslandschaft in Schinkel zu ermöglichen. Die Struktur orientiert sich dabei am Lebenslagenansatz und Alter der Kinder.



Zentrale Lebenslagenbereiche des Kindes und seiner Familie



Entwicklungsthemen und Entwicklungsbedürfnisse von Mädchen und Jungen²

In jedem Lebensalter stehen spezielle Entwicklungsthemen und -bedürfnisse im Vordergrund. Mädchen und Jungen müssen spezifische Kompetenzen erwerben, die zentrale Bedeutung für ein Aufwachsen im Wohlbefinden haben und durch entsprechende Angebote adressiert werden sollten. Die Autorenkommission des 13. Kinder- und Jugendberichts hat dies aufgegriffen und diese nach den Altersstufen gegliedert, in denen sie eine besondere Bedeutung haben:

Kinder unter 3 Jahren: **Bindung und Autonomie**
 Kinder von 3 bis 6 Jahren: **Sprechen, bewegen und Achtsamkeit**
 Kinder von 6 bis 12 Jahren: **Aneignen und gestalten, Beziehungen eingehen und sich bewähren**

²BMFSFJ Bundesministerium für Familie, Senioren, Frauen und Jugend (Hrsg.) 2009: Mehr Chancen für gesundes Aufwachsen – Gesundheitsbezogene Prävention und Gesundheitsförderung in der Kinder- und Jugendhilfe, 13. Kinder- und Jugendbericht, Berlin

INHALTSVERZEICHNIS

GESUNDHEIT

Bewegung
 Ernährung
 Zahngesundheit

0–3 Jahre 8
 3–6 Jahre 9
 6–10 Jahre 10
 Alle Altersstufen. 12

MATERIELLES

Wirtschaftliches Haushalten
 Förderung der Erwerbstätigkeit
 Wohnraumförderung

Alle Altersstufen. 14

SOZIALES

Austausch / Beratung /
 Kommunikation
 Interkulturelle Verständigung
 Fahrten / Freizeiten

3–6 Jahre 16
 6–10 Jahre 17
 Alle Altersstufen. 20

KULTUR UND BILDUNG

Sprachförderung
 Förderung in Einrichtungen
 Elternförderung

0–3 Jahre 23
 3–6 Jahre 26
 6–10 Jahre 29
 Alle Altersstufen. 32

ALTERSSTUFE 0 bis 3 Jahre

BEWEGUNG UND SPORT

Mutter-Kind-Turnen

Blau Weiss Schinkel e.V.
Gretescher Weg 75
49084 Osnabrück
Tel. 0541 73249
Fax 0541 75089901

Mutter-Kind- Bewegungsgruppe

Heinz-Fitschen-Haus
Heiligenweg 40
49084 Osnabrück
Tel. 0541 77009-0
info@heinz-fitschen-haus.de
Montag 10:00 bis 11:30 Uhr
(mit Anmeldung)

Babyschwimmen Spielgruppe für Kleinkinder

Wasserspaß
Schinkelbad
Im Wegrott 37
49084 Osnabrück
Tel. 0541 2002-2280

ALTERSSTUFE 3 bis 6 Jahre

BEWEGUNG UND SPORT

Kinderturnen

Mutter-Kind-Turnen
Blau Weiss Schinkel e.V.
Gretescher Weg 75
49084 Osnabrück
Tel. 0541 73249
Fax 0541 75089901

Nettis Freunde Seepferdchen & Seepferdchen + Spielgruppe für Kleinkinder

Wasserspaß
Schinkelbad
Im Wegrott 37
49084 Osnabrück
Tel. 0541 2002-2280

Edu-Kinästhetik WenDo

**Bauchtanz
Ausflüge**
Kita Heiligenweg
Heiligenweg 40
49084 Osnabrück
Tel. 0541 323-7760

BEWEGUNG, SPIEL UND ERNÄHRUNG

Eine Liste der Beratungsstellen und der
Spielplätze finden Sie unter „Alle Altersstufen“.

BEWEGUNG UND SPIEL

Eine Liste der Spielplätze finden Sie unter
„Alle Altersstufen“.



ALTERSSTUFE 6 bis 10 Jahre

BEWEGUNG UND SPORT

Schwimmbildung Anfänger-Schwimmen

Blau Weiss Schinkel e.V.
Gretescher Weg 75
49084 Osnabrück
Tel. 0541 73249
Fax 0541 75089901

Bronze, Silber & Gold Sport- & Spaß-Gruppe

Schinkelbad
Im Wegrott 37
49084 Osnabrück
Tel. 0541 2002-2280

Physio- und Ergotherapie

Gesundheitszentrum
Schinkelbad, reha aktiv-os
Im Wegrott 37
49084 Osnabrück
Tel. 0541 58058990
Fax 0541 58058999
info@rehaaktiv-os.de
www.rehaaktiv-os.de

SPORTLICHE BEWEGUNGSANGEBOTE IN SCHULE UND HORT

- Bewegungs-Arbeitsgemeinschaften in der Ganztagschule
- Offene Bewegungsangebote in der Hortbetreuung
- Wöchentliches Projekt „Kicking Girls“ mit der Universität
- Wöchentliches Projekt „Zirkus-Arbeitsgemeinschaft“ mit dem Ostbunker
- Schul-Arbeitsgemeinschaft „Stadtteildetektive“
- Ferienangebote wie „Olympiade“ oder „Picknick und Spiele im Wald“

Stüveschule und Kooperativer Hort Freunde des VPAK e.V.

Kreuzstraße 15 · 49084 Osnabrück
Tel. 0541 8005308 / 9772903 · Fax 0541 8005310 / 78933 · freunde@vpak.de

EINMALIGE BEWEGUNGSANGEBOTE ALS ANREGUNG FÜR DEN FAMILIENALLTAG

(Schulhofspiele, Hiphop, Rope-Skipping, Waldspaziergänge, Jonglage-Aktionen)
bieten die Kooperationsschulen der „Gesunden Stunde“:

Diesterwegschule

Windthorststraße 37 · 49084 Osnabrück
Tel. 0541 323-4080 · Fax 0541 323-4085
Diesterweg-Schule@osnanet.de

Heiligenwegschule

Heiligenweg 40 · 49084 Osnabrück
Tel. 0541 75851 · Fax 0541 8009317
heiligenwegschule@gmx.de

BEWEGUNG UND SPIEL

Eine Liste der Spielplätze finden Sie unter
„Alle Altersstufen“.

ERNÄHRUNG UND ZAHNGESUNDHEIT

ERNÄHRUNGSBERATUNG

Fachärztin für Kinder- und Jugendheilkunde
Dr. med. Angelika Niemann-Pilatus
Ölweg 46 · 49084 Osnabrück
Tel. 0541 72078 · Fax 0541 72079

EINMALIGE ERNÄHRUNGSAKTIONEN, Z. B. KOCH- UND BACKNACHMITTAGE

(saisonal / regional, interkulturelle Küche, Kochen mit Aldi, Lidl & Co., Kochen mit den Landfrauen) sind Angebote der Kooperationsschulen der „Gesunden Stunde“:

Diesterwegschule

Windthorststraße · 3749084 Osnabrück
Tel. 0541 323-4080 · Fax 0541 323-4085
Diesterweg-Schule@osnanet.de

Heiligenwegschule

Heiligenweg 40 · 49084 Osnabrück
Tel. 0541 75851 · Fax 0541 8009317
heiligenwegschule@gmx.de

GESUNDE ERNÄHRUNG IN SCHULE UND HORT

- Ernährungstipps für Eltern im Elterncafé und im Hort
- gesundes Frühstück in den Ferien und gesunde Pausenzeiten
- Projekte mit Eltern zur gesunden Ernährung

Stüveschule und Kooperativer Hort Freunde des VPAK e.V.

Kreuzstraße 15 · 49084 Osnabrück
Tel. 0541 8005308 / 9772903 · Fax 0541 8005310 / 78933
freunde@vpak.de

ELTERNGESPRÄCHE ZUR ZAHNGESUNDHEIT

Kooperativer Hort Freunde des VPAK e.V.

Kreuzstraße 15 · 49084 Osnabrück
Tel. 0541 8005308 · Fax 0541 8005310 · freunde@vpak.de

UNTERSUCHUNGEN ZUR ZAHNGESUNDHEIT DURCH DEN ZAHNÄRZTLICHEN DIENST

Stüveschule

Kreuzstraße 15 · 49084 Osnabrück
Tel. 0541 9772903 · Fax 0541 78933 · freunde@vpak.de

Alle ALTERSSTUFEN

BEWEGUNG UND SPIEL

Kinderspielplätze

Bessemmerstraße /
Am Schützenhof

Bessemmerstraße /
Mindener Straße

Borsigstraße /
Rappstraße

Bruchdamm

Carl-Legien-Straße

Grenzweg

Henschelstraße

Im Wegrott

Jäneckestraße

Jeggener Weg

Ortmannweg

Ostbunker

Rappstraße

Rotenburger Straße

Schützenstraße

Tannenburgstraße/
Sophienhof

Sophienhof

Wissinger Straße

Bolzplätze

Carl-Legien-Straße

Jeggener Weg

Schinkelbergstraße

Hockeyplätze

Rotenburger Straße

KIBS-BOLZPLATZANGEBOT

kostenfrei, von März bis November,
freitags, 17:15 bis 18:00 Uhr am Bolzplatz der Heiligenwegschule

Bürgerstiftung Osnabrück · Initiative Kinder-Bewegungsstadt Osnabrück (KIBS)
Lohstraße 2 · 49074 Osnabrück · Tel. 0541 323-2452

KIBS-BEWEGUNGSSPASS

kostenfrei, 2x im Jahr

Heinz-Fitschen-Haus

Heiligenweg 40 · 49084 Osnabrück
Tel. 0541 7700918 · info@heinz-fitschen-haus.de

BEWEGUNG UND SPORT

Die Angebote finden Sie in den jeweiligen
Altersstufen.

ERNÄHRUNG

ERNÄHRUNGSBERATUNG

Fachärztin für Kinder- und Jugendheilkunde

Dr. med. Angelika Niemann-Pilatus

Ölweg 46 · 49084 Osnabrück

Tel. 0541 72078 · Fax 0541 72079

angelika.niemann-pilatus@osnanet.de

KIBS-GESUNDE ERNÄHRUNG

kostenfrei, 2x im Jahr

Heinz-Fitschen-Haus

Heiligenweg 40 · 49084 Osnabrück

Tel. 0541 7700918 · info@heinz-fitschen-haus.de

GESUNDHEIT ALLGEMEIN

UNTERSUCHUNG, AUFKLÄRUNG UND BERATUNG DURCH DEN KINDER- UND JUGENDGESUNDHEITSDIENST

Ärztinnen und Arzthelferinnen untersuchen Kinder und beraten Schüler, Eltern, Lehrer sowie Erzieher. Sie koordinieren Therapien und Fördermaßnahmen in Einzelfällen und führen Aktionen zur gesundheitlichen Aufklärung und Vorsorge durch.

Zu ihren Tätigkeit gehören:

- schulärztliche Untersuchungen
- Impfsprechstunden und Impfkationen
- Aktionen zur Gesundheitsvorsorge in Kindergärten und Schulen
- Sprachheilfürsorge zusammen mit dem Fachberater
- Betreuung von Kindern mit Entwicklungsstörungen und Behinderungen
- Vernetzung und Kooperation mit anderen Aktiven im Rahmen der Gesundheitskonferenzen
- Gesundheitsberichterstattung

Kinder- und Jugendgesundheitsdienst

Tel. 0541 501-3140

hedwig.tasche@lkos.de

www.landkreis-osnabrueck.de/veterinaer-gesundheit/praevention/kinder-jugend

Alle ALTERSSTUFEN

WIRTSCHAFTLICHES HAUSHALTEN

KLEIDERKAMMER

Im Keller des Pfarrhauses Heilig Kreuz haben am Existenzminimum lebende Menschen, insbesondere Familien mit Kindern die Möglichkeit, getragene und gut erhaltene Kleidung sowie Schuhwerk günstig zu erwerben.

Öffnungszeiten

Donnerstag von 9:30 bis 12:00 Uhr und 14:30 bis 17:00 Uhr

UNTERSTÜTZUNG UND HILFE ZUR SELBSTHILFE

Unterstützt durch eine Sozialpädagogin, helfen Ehrenamtliche aus den drei Kirchorten der Gemeinde, Behördenpost zu beantworten und Anträge zu stellen, begleiten Hilfesuchende zu Ämtern oder vermitteln kompetente Gesprächspartner. Im Rahmen von Hausbesuchen erhalten Betroffene einen Überblick über ihre Finanzen, Papiere und ob ihnen Leistungen zustehen. Darüber hinaus wird im Pfarrhaus Heilig Kreuz und in den drei Kindertagesstätten beim Elterncafé eine Allgemeine Soziale Beratung angeboten.

In Einzelfällen kann eine finanzielle Unterstützung z.B. zur Verhinderung der Strom- und Gasabschaltung gewährt werden sowie Hilfen beim Umzug, bei kleinen Möbelreparaturen, Vermittlung von Möbel und Hausrat.

Katholische Pfarrei Heilig Kreuz

Schützenstraße 87 · 49084 Osnabrück

Tel. 0541 73745 · Mobil 0151 11278563 · m.lueckmann@hl-kreuz.de

FLOHMARKT IM ELTERNCAFÉ

Im Elterncafé wird einmal im Frühjahr und einmal im Herbst ein Flohmarkt organisiert, auf dem Eltern Sachen rund ums Kind tauschen, verkaufen oder kaufen können. Die Platzreservierung ist unter der u.g. Durchwahl erbeten. Der Markt findet in der Regel an einem Dienstag statt.

Heinz-Fitschen-Haus

Heiligenweg 40 · 49084 Osnabrück

Tel. 0541 77009-24 · info@heinz-fitschen-haus.de

FÖRDERUNG DER ERWERBSTÄTIGKEIT

ARBEITEN IN DER BRD

1x im Monat wird eine Beratung für bulgarische Familien mit dem Ziel der Integration in den deutschen Arbeitsmarkt angeboten.

Jobcenter Osnabrück

Team TEOS

Johannistorwall 56 · 49080 Osnabrück

Tel. 0541 18177-0 · Fax 0541 18177-395 · jobcenter-osnabrueck@jobcenter-ge.de

WOHNRAUMFÖRDERUNG

FLÜCHTLINGSHÄUSER FÜR FAMILIEN

Die Stadt Osnabrück stellt Wohnraum für geflüchtete Familien in jeweils einem Haus an der Bremer Straße, dem Heiligenweg und Ecke Tannenburgstraße zur Verfügung.

Fachbereich Integration, Soziales und Bürgerengagement

Natruper-Tor-Wall 5 · 49076 Osnabrück

Tel. 0541 323-4115



ALTERSSTUFE 3 bis 6 Jahre

AUSTAUSCH, BERATUNG, KOMMUNIKATION

LESEWELT

Die Lesewelt Osnabrück e.V. liest für Kinder von 4 bis 10 Jahren vor. Ziel ist die Leseförderung, die Unterstützung beim Erlernen und Üben der deutschen Sprache sowie die Förderung von praktischem Sozialverhalten und Integration. Daneben sollen die Kinder Kommunikation und Konzentration üben.

Jede Woche montags von 16:00 bis 17:00 Uhr.

Heinz-Fitschen-Haus

Mutter-Kind-Raum
Heiligenweg 40 · 49084 Osnabrück
Tel. 0541 77009-0 · info@heinz-fitschen-haus.de

STERNSTUNDE

Kinder ab 4 Jahren sind zu den Sternstunden in der Ev.-luth. Jakobusgemeinde eingeladen: zum Singen, Basteln, Spielen und Geschichten hören.

Jeden zweiten Samstag im Monat von 10:00 bis 12:00 Uhr.

Ev.-luth. Jakobusgemeinde

Ölweg 21/23 · 49084 Osnabrück
Tel. 0541 77566 · Fax 0541 72006
gemeindefuero@jakobus.de

ALTERSSTUFE 6 bis 10 Jahre

AUSTAUSCH, BERATUNG, KOMMUNIKATION

LESEWELT

Die Lesewelt Osnabrück e.V. liest für Kinder von 4 bis 10 Jahren vor. Ziel ist die Leseförderung, die Unterstützung beim Erlernen und Üben der deutschen Sprache sowie die Förderung von praktischem Sozialverhalten und Integration. Daneben sollen die Kinder Kommunikation und Konzentration üben.

Jede Woche montags von 16:00 bis 17:00 Uhr im Heinz-Fitschen-Haus.

Heinz-Fitschen-Haus

Mutter-Kind-Raum
Heiligenweg 40 · 49084 Osnabrück
Tel. 0541 77009-0 · info@heinz-fitschen-haus.de

OFFENER KINDERTREFF „DIE ARCHE“

Die Arbeit der Einrichtung umfasst sechs Grundbausteine: FREIZEIT – sinnvolle Freizeitangebote, ESSEN – kostenlose Mahlzeiten, LERNEN – effektive Bildungsförderung, FREUNDE – nachhaltige Beziehungsarbeit, FERIEN – erlebnisreiche Feriencamps, FAMILIE – Hilfen und Beratung für Eltern. Einzelheiten zu den Angeboten finden Sie hier: www.kinderprojekt-arche.de

Der Kindertreff ist montags und freitags von 13:00 bis 18:00 Uhr geöffnet. Dienstags und donnerstags findet ein Besuch in der Stüveschule statt, um mit den Grundschulkindern in Beziehung zu gehen, Bewegung zu gestalten und Sprache zu fördern.

„Die Arche“ Kinderstiftung Christliches Kinder- und Jugendwerk

Bremer Straße 126 · 49086 Osnabrück
Tel. 0541 97737505 · Mobil 0171 1963917
s.koopmann@kinderprojekt-arche.de



ALTERSSTUFE 6 bis 10 Jahre

FAHRTEN UND FREIZEITEN

KINDERTREFF IM HEINZ-FITSCHEN-HAUS

Im offenen Kindertreff können Kinder ab der 1. Schulklasse spielen, toben, kickern, sich mit Freunden treffen, Musik hören, basteln und gemeinsam viel Spaß haben.

Heinz-Fitschen-Haus

in Kooperation mit der AWO
Heiligenweg 40
49084 Osnabrück
Tel. 0541 77009-14
jugendtreff-heiligenweg@awo-os.de
info@heinz-fitschen-haus.de

Öffnungszeiten

zur Winterzeit
Montag bis Mittwoch und
Freitag von 15:00 bis 18:00 Uhr
Donnerstag von 16:00 bis 18:00 Uhr
zur Sommerzeit
Montag bis Freitag von 16:00 bis 19:00 Uhr

KINDERTREFF KREUZHÜGEL

Hier finden Kinder im Rahmen des offenen Treffs zahlreiche Spielmöglichkeiten sowie Kreativ-, Koch-, Back- und Bewegungsangebote vor. Sie haben die Möglichkeit, an gemeinsam geplanten Aktivitäten, am Ferienprogramm und Ausflügen teilzunehmen, Beratung sowie die Hausaufgabenbetreuung zu nutzen.

Kinder- und Jugendtreff Kreuzhügel

Arbeiterwohlfahrt für die
Region Osnabrück e.V.
Kreuzhügel 11 B
49086 Osnabrück
Tel. 0541 385377
kreuzhuegel@awo-os.de

Öffnungszeiten

Montag von 15:00 bis 17:00 Uhr
Dienstag bis Freitag von 15:00 bis 19:00 Uhr

Hausaufgabenhilfe

Montag bis Donnerstag
von 13:30 bis 15:00 Uhr

KINDERFREIZEITEN JAKOBUSGEMEINDE

Die Kinderfreizeiten der Ev.-luth. Jakobusgemeinde bieten in den Sommerferien ein abwechslungsreiches Programm für Schulkinder bis zur 6. Klasse.

Ev.-luth. Jakobusgemeinde

Ölweg 21/23 · 49084 Osnabrück
Tel. 0541 77566 · Fax 0541 72006
kinderfreizeit@jakobus-os.de

OFFENER KINDERTREFF „DIE ARCHE“

Die Arbeit der Einrichtung umfasst sechs Grundbausteine, u.a.: FREIZEIT – sinnvolle Freizeitangebote, FERIEN – erlebnisreiche Ferien camps. Einzelheiten zu allen Angeboten finden Sie hier: www.kinderprojekt-arche.de

Der Kindertreff ist montags und freitags von 13:00 bis 18:00 Uhr geöffnet.

„Die Arche“ Kinderstiftung Christliches Kinder- und Jugendwerk

Bremer Straße 126 · 49086 Osnabrück
Tel. 0541 97737505 · Mobil 0171 1963917
s.koopmann@kinderprojekt-arche.de

AKTIVITÄTEN DES JUGENDZENTRUMS OSTBUNKER

Manege frei! Die Zirkus AG
Sporthalle Stüveschule (in den Ferien geschlossen)
montags von 16:30 bis 18:00 Uhr

Bunkergirls – Die Mädchengruppe
Bunkerjungs – Die Jungengruppe
jeweils dienstags von 16:00 bis 18:00 Uhr
ab 8 Jahre

Der Motto-Mittwoch: Werken & Gestalten
mittwochs von 16:00 bis 18:30 Uhr

An die Töpfe, fertig, los... Kochen im Kinderbereich
donnerstags von 16:00 bis 19:00 Uhr

Games-Freitag
(eigene PS2+4, Wii oder Xbox-Spiele dürfen gerne mitgebracht werden)
freitags von 14:00 bis 16:00 Uhr
ab 10 Jahre

Jugendzentrum Ostbunker

Oststraße 65 · 49084 Osnabrück
Tel. 0541 323-7580 · Fax 0541 323-7599
team.ostbunker@osnabrueck.de

Alle ALTERSSTUFEN

AUSTAUSCH, BERATUNG, KOMMUNIKATION

BERATUNG BEI TRENNUNG DER ELTERN, BERATUNG UND HILFE ZUR ERZIEHUNG, BERATUNG ZUM KINDERSCHUTZ

Fachdienst Familie - Sozialer Dienst der Stadt Osnabrück · Regionaldienst Ost
Heiligenweg 40 · 49084 Osnabrück
Tel. 0541 7700920

ERZIEHUNGSBERATUNGSSTELLE

Die AWO-Familienberatung unterstützt Eltern, Kinder und Jugendliche bei Erziehungsproblemen, Verhaltensauffälligkeiten, Schulschwierigkeiten, familiären Konflikten oder Trennung / Scheidung.

Das systemisch ausgerichtete Beratungsangebot – auch in Form von Online-Beratung – ist kostenfrei und vertraulich.

Kontakt – persönlich, telefonisch oder per Mail.

Tel. 0541 18180–70 · familienberatung@awo-os.de

Die wöchentliche Sprechstunde findet in der Praxis der Fachärztin für Kinder- und Jugendheilkunde von Dr. med. Angelika Niemann-Pilatus statt.

Ölweg 46 · 49084 Osnabrück

Tel. 0541 72078 · angelika.niemann-pilatus@osnanet.de

HANDWERKSZEUG FÜR KINDER (HWZ) – SOZIALE KOMPETENZEN ERLERNEN

Das HWZ ist ein Konzept der Landesarbeitsgemeinschaft Ev. Familien-Bildungsstätten und bietet soziale Gruppentrainings für Kinder im Alter von 5 bis 8 Jahren. Die Osnabrücker Kindertagesstätten, Familienzentren und Grundschulen können die Trainings anfragen. Es geht darum, mit dem Handwerkszeug für Kinder, emotionale und soziale Basiskompetenzen zu fördern. Zwei zertifizierte Trainerinnen/Trainer begleiten und stärken die Kindergruppe durch 8 aufeinander aufbauende Einheiten zu Themen wie „Zuhören“, „starke Gefühle“ und „Freundschaft“.

Weitere Informationen unter www.handwerkszeug-eltern-kinder.de

Ev. Familien-Bildungsstätte e.V.

Anna-Gastvogel-Straße 1 · 49080 Osnabrück

Tel. 0541 50530-19

MAUSFRÜHSTÜCK

Das Mausfrühstück ist ein schon traditioneller Treff für Familien, an dem es neben einem leckeren Frühstücksbüfett immer auch ein tolles Rahmenprogramm mit Zauberei, Theater, Musik oder Zirkus gibt.

Das Mausfrühstück findet jeden 1. Sonntag im Monat ab 9:30 Uhr statt.

Die Kosten betragen 5 Euro pro Kind und 10 Euro für Erwachsene.

ELTERNCAFÉ

Im Elterncafé können sich Eltern bei einem abwechslungsreichen und reichhaltigen Frühstück eine Auszeit vom Alltag nehmen. Hier bietet sich die Möglichkeit, Spaß zu haben, andere Eltern kennenzulernen und sich zu Fragen und Problemen rund um die Kindererziehung und die eigene Elternrolle auszutauschen.

An einigen Tagen werden zusätzlich zum normalen Elternfrühstück Gäste eingeladen, die über wichtige Erziehungsthemen informieren. Ziel ist es, den Eltern Anregungen, Impulse zu geben und gleichzeitig den Erfahrungsaustausch untereinander zu fördern.

Das Elterncafé findet jeden Dienstag von 9:00 bis 12:00 Uhr statt.

Heinz-Fitschen-Haus

Heiligenweg 40 · 49084 Osnabrück

Tel. 0541 77009-0 · info@heinz-fitschen-haus.de

NEUBÜRGER E.V.

Aufgabe der Familien- und Jugendberatung ist die Betreuung von Jugendlichen sowie Erwachsenen in allen Angelegenheiten, umfassende Hilfe beim Umgang mit Behörden sowie die Hilfe beim Ausfüllen von Anträgen und Verträgen.

Montag bis Donnerstag von 9:00 bis 12:00 Uhr

Büro Neubürger e.V.

Heinz-Fitschen-Haus · Heiligenweg 40 · 49084 Osnabrück

Tel. 0541 2051690

ELTERNCAFÉ

Das Elterncafé ist ein offenes Angebot in den Kindertagesstätten der Kirchen Hl. Kreuz, St. Maria Rosenkranz und St. Bonifatius. Alle Eltern sind dazu eingeladen.

Während der Sommerferien findet kein Café statt.

Katholische Pfarrei Heilig Kreuz

Schützenstraße 87 · 49084 Osnabrück

Tel. 0541 73745 · Mobil 0151 11278563 · m.lueckmann@hl-kreuz.de

Alle ALTERSSTUFEN

FAHRTEN UND FREIZEITEN

HIGHLIGHTS

Das Familienzentrum bietet geniale Angebote, wie Zoobesuche, Wanderungen, Zeltlager, Kletterspaß, Kanutouren, Workshops, Flohmärkte, Entdeckungsreisen, Kinderbetreuung, Fahrradtouren, Picknick, Grillen, Kinderpartys, Besichtigungen, Ausflugsfahrten.

Die Angebote des Jahres finden Sie im aktuellen Highlights-Flyer zum Download unter: www.heinz-fitschen-haus.de/highlights.php

Heinz-Fitschen-Haus

Heiligenweg 40 · 49084 Osnabrück
Tel. 0541 77009-24 · info@heinz-fitschen-haus.de

INTERKULTURELLE VERSTÄNDIGUNG

MIGRATIONSBERATUNG FÜR ERWACHSENE ZUWANDERER

Die Beratung umfasst die Erstellung von Integrationsplänen, Informationen zu Sprachkursen sowie die soziale und berufliche Integration. Es werden Fragen zu folgenden Themen beantwortet: Sprach- und Integrationskurse, Bildung/Erziehung, Arbeit/Einkommen, Wohnen, Sozialleistungen, Gesundheit, Aufenthaltsrecht, Familie, Ehegattennachzug.

AWO Bezirksverband Weser-Ems e.V.

Migrationsberatung Osnabrück
Neumarkt 11 · 49074 Osnabrück
Tel. 0541 98111-20
Fax 0541 98111-11
info@migrationsberatung-osnabrueck.de

Außensprechstunde

Tannenburgstraße 61
49084 Osnabrück
Sprechzeiten:
Dienstag von 10:00 bis 12:00 Uhr
Mittwoch von 12:00 bis 14:00 Uhr

ALTERSSTUFE 0 bis 3 Jahre

FÖRDERUNG IN EINRICHTUNGEN

Kindertagesstätte „Altes Wasserwerk“

Mindener Straße 66
49084 Osnabrück
Tel. 0541 8004989-0
Fax 0541 8004989-99

In der Krippe der Heilpädagogischen Hilfe werden die Kinder ganztägig in einer integrativen Gruppe gefördert.

AWO Kita Mosaik

Kanonenweg 12
49084 Osnabrück
Tel. 0541 6009210
kita.mosaik@awo-os.de

Die Einrichtung bietet eine Vormittags- und eine Ganztagskrippengruppe für Kinder ab 2 Jahre.

Städtische Kindertagesstätte Heiligenweg

Heiligenweg 40
49084 Osnabrück
Tel. 0541 323-7760
kita-heiligenweg@osnabrueck.de

Angeboten wird eine Förderung in zwei Mutter-Kind-Gruppen. Weitere Angebote der Kita finden Sie unter der Altersstufe 3 bis 6 Jahre.

Katholische Kindertagesstätte Heilig Kreuz

Schützenstraße 85 A · 49084 Osnabrück
Tel. 0541 78426

In der Kita Heilig Kreuz werden die Kinder in einer Ganztags-Krippengruppe gefördert. Die Einrichtung nimmt an folgenden Programmen teil:

BUNDESPROGRAMM „KITA EINSTIEG“

Mit dem Programm fördert das Bundesfamilienministerium niedrigschwellige Angebote, die den Zugang zur Kindertagesbetreuung vorbereiten und unterstützend begleiten (siehe unter Elternbildung: „Familienbegleiterinnen“, „Projekt Familienzentrum“, „Spiel Café“).

BUNDESPROGRAMM „SPRACH-KITA“

Mit dem Programm fördert das Bundesfamilienministerium alltagsintegrierte sprachliche Bildung, Inklusive Pädagogik und die Zusammenarbeit mit den Familien als festen Bestandteil in der Kindertagesbetreuung.

ALTERSSTUFE 0 bis 3 Jahre

Freitagsspielgruppe im Gemeindehaus

„Heilig Kreuz“
Kath. Pfarrei Heilig Kreuz
Schützenstraße 87
49084 Osnabrück

Die Gruppe für Kinder und Eltern trifft sich jeden Freitag von 9:30 bis 11:00 Uhr.
Anmeldungen unter:
Tel. 0541 78426

Eltern-Kind-Kreis in der Paulus Kirchengemeinde

Pfarramt
Wesereschstraße 74
49084 Osnabrück

Der Kreis findet alle 14 Tage am Donnerstag um 15:30 Uhr in den geraden Wochen statt.
Anmeldungen unter:
Tel. 05429 2334

Kindertagesstätte Paulus

Tannenburgstraße 93
49084 Osnabrück
Tel. 0541 73853

Die Kinder werden in einer Krippengruppe ganztägig gefördert.

Städtische Kindertages- stätte Schinkel

Wesereschstraße 68
49084 Osnabrück
Tel. 0541 323-7680
kita-schinkel@osnabrueck.de

Die zweigruppige Krippe bietet eine ganztägige Förderung für Kinder im Alter ab 0,5 Jahre.

Pauluskita Rappstraße

Rappstraße 57
49084 Osnabrück
Tel. 0541 60099900

In der Kita gibt es zwei Krippengruppen mit 12 bis 15 Kindern im Alter ab 6 Monaten, in allen Gruppen ist die Aufnahme von 2 bis 4 Kindern mit erhöhtem Förderbedarf möglich.

ELTERNFÖRDERUNG

FAMILIENBEGLEITERINNEN

Im Rahmen des Bundesprogramms „Kita-Einstieg“ unterstützen Familienbegleiterinnen die Familien bei verschiedenen Anliegen rund um die frühkindliche Bildung, Erziehung und Betreuung. Ziel ist es, insbesondere Familien mit Migrationshintergrund über das Bildungssystem zu informieren. Die Familienbegleiterinnen arbeiten dabei ressourcenorientiert, kultursensibel und eng mit den Kooperations-Kitas **Kita Heiligenweg** und **Kita Heilig Kreuz** zusammen. Wöchentlich besuchen sie die Einrichtungen und unterstützen z. B. bei Elterngesprächen.

Weitere Kooperations-Kitas sind geplant.

PROJEKT FAMILIENZENTRUM

Das Projekt Familienzentrum zum Bundesprogramm „Kita-Einstieg“ richtet sich an Eltern, deren Kinder die Kita Heiligenweg besuchen, und an Eltern mit jungen Kindern aus dem Stadtteil Schinkel. Im Rahmen der Elternbildung werden Veranstaltungen angeboten. Der Schwerpunkt der Angebote liegt bei Themen aus dem Erziehungsalltag. Zusätzlich gibt es in der **Kita Heiligenweg** zwei Mutter-Kind-Gruppen für Kinder unter drei Jahren.

SPIELCAFÉ

Aus dem Ziel des Bundesprogramms „Kita-Einstieg“, für U3-Kinder und deren Familien Angebote zu entwickeln, die bisher noch keine Bildungseinrichtung besuchen, ist das „Spielcafé“ nach dem räumlichen Konzept einer Kita-Gruppe entstanden, welches **donnerstags von 9:00 bis 10:30 Uhr im Gemeindehaus Heilig Kreuz** stattfindet. Durch das Angebot wird Kindern und deren Eltern der Einstieg in eine Kindertageseinrichtung erleichtert sowie mehrsprachig aufwachsenden Kindern die Möglichkeit geboten, mit der deutschen Sprache vertrauter zu werden. Begleitet wird das „Spielcafé“ von einer pädagogischen Fachkraft und einer Familienbegleiterin.

Kath. Pfarrei Heilig Kreuz

Schützenstraße 87 · 49084 Osnabrück
Anmeldungen unter:
Tel. 0541 78426

Städtische Kindertagesstätte Heiligenweg

Heiligenweg 40 · 49084 Osnabrück
Tel. 0541 3237760



ALTERSSTUFE 3 bis 6 Jahre

FÖRDERUNG IN EINRICHTUNGEN

AWO Kita Mosaik

Kanonienweg 12
49084 Osnabrück
Tel. 0541 6009210
kita.mosaik@awo-os.de

Die Kindertagesstätte bietet eine Vormittags- und eine Ganztagsgruppe für Kinder von 2 bis 6 Jahren.

Städtische Kindertagesstätte Schinkel

Wereschstraße 68
49084 Osnabrück
Tel. 0541 323-7680
kita-schinkel@osnabrueck.de

Der Kindergarten bietet zwei Ganztagsgruppen sowie eine Gruppe bis 13:00 Uhr und eine bis 14:00 Uhr.

Pauluskita Rappstraße

Rappstraße 57
49084 Osnabrück
Tel. 0541 60099900

In der Kita gibt es u. a. drei altersübergreifende Gruppen mit 18 bis 25 Kindern, in allen Gruppen ist die Aufnahme von 2 bis 4 Kindern mit erhöhtem Förderbedarf möglich.

Kindertagesstätte Paulus

Tannenburgstraße 93
49084 Osnabrück
Tel. 0541 73853

Die Kinder werden in einer Regelgruppe und einer Integrativgruppe ganztägig gefördert.

Integrative Kindertagesstätte „Altes Wasserkwerk“

Mindener Straße 66
49084 Osnabrück
Tel. 0541 8004989-0
Fax 0541 8004989-99

In der Ganztageeinrichtung der Heilpädagogischen Hilfe Osnabrück gibt es eine Kindergartengruppe und eine integrative Kindergartengruppe.

Städtische Kindertagesstätte Heiligenweg

Heiligenweg 40 · 49084 Osnabrück
Tel. 0541 323-7760 · kita-heiligenweg@osnabrueck.de

Die Kinder werden in vier Gruppen, davon sind zwei Ganztagsgruppen, gefördert. Weitere Angebote finden Sie unter „Elternförderung“ und „Gesundheit“, Altersstufe 3 bis 6 Jahre.

Katholische Kindertagesstätte Heilig Kreuz

Schützenstraße 85 A · 49084 Osnabrück
Tel. 0541 78426

Hier wird eine Betreuung in fünf Kindergartengruppen, davon sind vier ganztägig und drei integrativ, angeboten. Weitere Angebote finden Sie unter „Elternförderung“, Altersstufe 3 bis 6 Jahre.

Beide Einrichtungen nehmen an folgenden Programmen teil:

BUNDESPROGRAMM „KITA-EINSTIEG“

Mit dem Programm fördert das Bundesfamilienministerium niedrigschwellige Angebote, die den Zugang zur Kindertagesbetreuung vorbereiten und unterstützend begleiten (siehe unter Elternförderung: „Familienbegleiterinnen“, „Projekt Familienzentrum“, „Spielcafé“).

BUNDESPROGRAMM „SPRACH-KITA“

Mit dem Programm fördert das Bundesfamilienministerium alltagsintegrierte sprachliche Bildung, Inklusive Pädagogik und die Zusammenarbeit mit den Familien als festen Bestandteil in der Kindertagesbetreuung.

SPRACHFÖRDERUNG

Praxis für Logopädie

Gabriele Uebel-Klenner
Kreuzstraße 12
49084 Osnabrück
Tel. 0541 75049822
www.logopaedie-guk.de



ALTERSSTUFE 3 bis 6 Jahre

ELTERNFÖRDERUNG

PROJEKT FAMILIENZENTRUM

Das Projekt Familienzentrum zum Bundesprogramm „Kita-Einstieg“ richtet sich an Eltern, deren Kinder die Kita Heiligenweg besuchen, und an Eltern mit jungen Kindern aus dem Stadtteil Schinkel. Im Rahmen der Elternbildung werden Veranstaltungen angeboten. Der Schwerpunkt der Angebote liegt bei Themen aus dem Erziehungsalltag.

ELTERNWORKSHOPS

In der Städtischen Kindertagesstätte werden durch das „Team Zahngesundheit“ Elternworkshops zur gesunden Ernährung angeboten.

ALTERSGERECHTER MEDIENKONSUM UND ALTERNATIVEN

Aufklärung zum Thema „Wie beeinflussen Medien die Gehirnentwicklung?“. Angebotsalternativen: Gesellschaftsspiele-Verleih, Spielenachmittag, kreatives Gestalten. Information und Motivation zur Teilnahme an Stadtteilangeboten, z.B. Schwimmkurse

ELTERNCAFÉ

Ein tägliches Angebot

Städtische Kindertagesstätte Heiligenweg

Heiligenweg 40 · 49084 Osnabrück
Tel. 0541 323 7760 · kita-heiligenweg@osnabrueck.de

FAMILIENBEGLEITERINNEN

Im Rahmen des Bundesprogramms „Kita-Einstieg“ unterstützen Familienbegleiterinnen die Familien bei verschiedenen Anliegen rund um die frühkindliche Bildung, Erziehung und Betreuung. Ziel ist es, insbesondere Familien mit Migrationshintergrund über das Bildungssystem zu informieren. Die Familienbegleiterinnen arbeiten dabei ressourcenorientiert, kultursensibel und eng mit den Kooperations-Kitas Kita Heiligenweg und Kita Heilig Kreuz zusammen. Wöchentlich besuchen sie die Kitas, dolmetschen und unterstützen z.B. bei Elterngesprächen.

Katholische Kindertagesstätte Heilig Kreuz

Schützenstraße 85 A
49084 Osnabrück
Tel. 0541 78426

Städtische Kindertagesstätte Heiligenweg

Heiligenweg 40
49084 Osnabrück
Tel. 0541 3237760

ALTERSSTUFE 6 bis 10 Jahre

FÖRDERUNG IN EINRICHTUNGEN

Diesterwegschule

Windthorststraße 37 · 49084 Osnabrück
Tel. 05 41 323-4080 · Fax 05 41 323-4085
Diesterweg-Schule@osnanet.de

Die Schule fördert im Rahmen eines Ganztagsangebots. Nähere Informationen finden Sie hier: diesterwegschule-os.de

Ein kurzer Überblick über die sonstigen Angebote der Diesterwegschule:

- Teilnahme am niedersächsischen Obstprogramm
- „Café Kunterbunt“ (Elterninitiative) / Frühstücksangebot in der 1. Pause
- Lesepaten
- Seniors in School
- Balu und Du
- Kunst- und Musikschule
- Kicking Girls
- Energiemanager
- Gesunde Stunde

Die Diesterwegschule ist Kooperationspartner der Gesunden Stunde:

Neben Angeboten zu Bewegung und Ernährung hat die „Gesunde Stunde“ Veranstaltungen im Bereich Entspannung/Stressbewältigung im Angebot: z. B. Eltern-Kind-Massagen, Kreativangebote, Gesellschaftsspielnachmittage etc.

Koordination Gesunde Stunde

Mobil 0173 794 26 25
gesunde-stunde@lkos.de oder info@gesundestunde.de
www.gesundestunde.de

Heiligenwegschule

Heiligenweg 40 · 49084 Osnabrück
Tel. 0541 75851
info@gs-heiligenweg.de
www.heiligenwegschule.de

Kooperativer Hort Schinkelkids des VPAK e.V.

Heiligenweg 40 · 49084 Osnabrück
Tel. 0541 8009316
schinkelkids@vpak.de
www.vpak.de/horte/hort-schinkelkids.html

Die verlässliche Grundschule umfasst neben dem Unterricht von 8:00 bis 13:10 Uhr ein freiwilliges, kostenloses Ganztagsangebot von Mo. bis Do., ein gemeinsames Mittagessen (ggf. kostenpflichtig), die Hausaufgabenbetreuung, verschiedene Arbeitsgemeinschaften bis 15:15 Uhr.

Darüber hinaus gibt es u. a. folgende Angebote:

Schulsozialarbeiterin
Küchen-, Laternenfest, Karnevalsfeier
wöchentliches Elterncafé
Lesepaten
Senior Partner in School
Balu und Du
Bücherbus der Stadtbibliothek OS auf dem Schulhof
Sozialtraining „Lubo aus dem All“
Deutsch lernen im Zoo
Kicking Girls
Schalt mal ab – Energiesparen
Gesunde Stunde: Koch-Angebote, Kreativ-Angebote, Gesellschaftsspielnachmittage,
Veranstaltungen im Bereich Entspannung und Stressbewältigung etc.

Wahlweise kann eine anschließende kostenpflichtige Betreuungsgruppe im Kooperativen Hort Schinkelkids bis 17:00 Uhr inklusive 8 Wochen Ferienprogramm des VPAK e.V. besucht werden. Geboten wird: Sprach-, Schreib- und Leseförderung, freies Spiel, Projektarbeit, Ausflüge, Beratung durch Sozialarbeiter/innen.

Stüveschule

Kreuzstraße 15 · 49084 Osnabrück
Tel. 0541 78933 · Fax 0541 9772903

Die Stüveschule ist eine offene Ganztagschule. Nach dem Unterricht können die Kinder kostenlos den Ganztagsbetrieb bis 15:00 Uhr nutzen, dort Mittagessen, Hausaufgaben erledigen und an AGs teilnehmen. Die Schulsozialarbeit bietet Unterstützungsangebote – auch für Eltern.

Plus Schulkindergarten

Dem Standort der Schule ist ein Schulkindergarten angegliedert, in dem Schüler im Falle der Zurückstellung die nötige Schulfähigkeit entwickeln können. Tel. 0541 9772905

Der Kooperative Hort Freunde bietet nach Schulschluss von 11:30 bis 15:00 Uhr eine verlässliche Betreuung an. Tel. 0541 8005308

Plus Kooperativer Hort Freunde des VPAK e.V.

Im Schulgebäude gibt es ein kostenpflichtiges Hortangebot für 60 Kinder in drei Gruppen. Er erweitert das Betreuungsangebot von Montag bis Freitag bis 17:00 Uhr und ist auch in den Ferien überwiegend geöffnet. Geboten wird: Mittagessen, Hausaufgabenbeaufsichtigung, Arbeitsgemeinschaften, Sprach-, Schreib- und Leseförderung, freies Spiel, Projektarbeit, Ausflüge. Tel. 0541 8005308

SPRACHFÖRDERUNG

Praxis für Logopädie · Gabriele Uebel-Klenner

Kreuzstraße 12 · 49084 Osnabrück
Tel. 0541 75049822 · www.logopaedie-guk.de

Kooperativer Hort Freunde des VPAK e.V.

Kreuzstraße 15 · 49084 Osnabrück
Tel. 0541 9772903
freunde@vpak.de

Kooperativer Hort Schinkelkids des VPAK e.V.

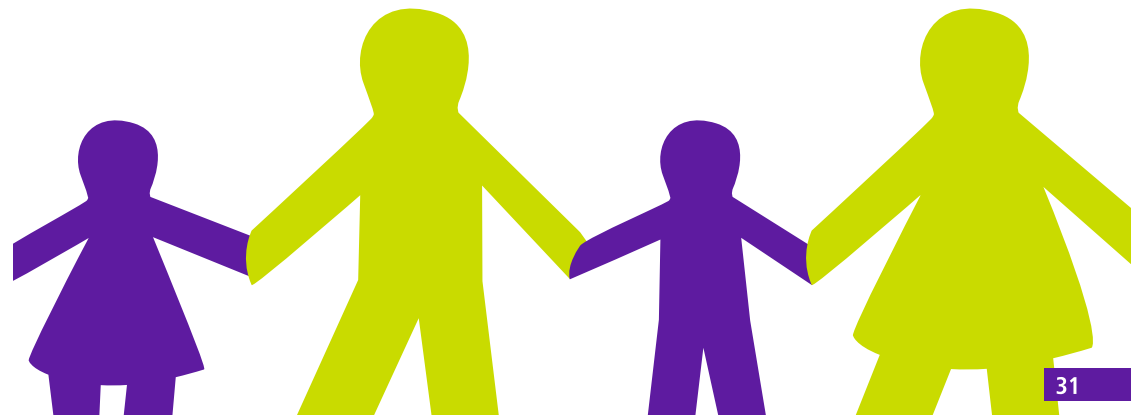
Heiligenweg 40 · 49084 Osnabrück
Tel. 0541 8009318
gts.heiligenweg@vpak.de

Im Rahmen der Ganztagsbetreuung findet die Förderung der deutschen Sprache statt. Die Kinder werden ihrem Jahrgang und Sprachstand entsprechend in Kleingruppen gefördert.

ELTERN HELFEN ELTERN BEIM ÜBERSETZEN VON FORMULAREN

Grundschule Stüveschule

Kreuzstraße 15 · 49084 Osnabrück
Tel. 0541 78933 · Fax 0541 9772903



Alle ALTERSSTUFEN

ELTERNFÖRDERUNG

ELTERNCAFÉ

Das wöchentlich stattfindende Elterncafé lädt zu Gesprächen und Austausch mit anderen Eltern und Schulmitarbeitern ein. In netter Atmosphäre können gezielt Themen aus dem Alltag angesprochen werden.

Stüveschule

Kreuzstraße 15 · 49084 Osnabrück
Tel. 0541 78933 · Fax 0541 9772903

ELTERN TALK - EIN WEITERES ANGEBOT ZUR STÄRKUNG DER ERZIEHUNGSKOMPETENZ

Die Ev. Fabi kooperiert als Standortpartnerin mit der Landesstelle Jugendschutz Niedersachsen beim Projekt „Elterntalk Niedersachsen“ und möchte Eltern damit in ihrer Erziehungskompetenz stärken. Insbesondere sind Eltern mit unterschiedlichen sprachlichen und kulturellen Hintergründen angesprochen.

Die Talks werden deshalb in den Familiensprachen der Eltern abgehalten.

Die Moderatoren/-innen werden von Regionalbeauftragten des Projekts gesucht, in der dialogischen Gesprächsführung geschult und begleitet. Bei Elterntalk sind Eltern die Hauptakteure und laden als Gastgeber/-in 5 bis 7 Mütter und Väter für die Dauer von ca. zwei Stunden zu sich nach Hause ein, um sich z.B. über folgende Themen auszutauschen:

- Auswirkungen von Computerspielen auf Kinder und Jugendliche,
- Inhalte und Dauer des Fernsehens,
- Gesunde Ernährung und vieles mehr.

Die Teilnahme ist kostenfrei.

Ev. Familien-Bildungsstätte e.V.

Anna-Gastvogel-Straße 1 · 49080 Osnabrück
Tel. 0541 50530-16

SPRACHKURSE FÜR FRAUEN

Träger ist der Verein zur pädagogischen Arbeit mit Kindern aus Zuwandererfamilien e.V. (VPAK e.V.) in Kooperation mit der Evangelischen Erwachsenenbildung Niedersachsen (EEB).

Die Kurse finden in folgenden Einrichtungen statt:

Kooperativer Hort Freunde

Kreuzstraße 15 · 49084 Osnabrück
Unterrichtszeit: Mittwoch und Freitag von 8:30 bis 11:00 Uhr (inkl. Pause)

Heinz-Fitschen-Haus

Heiligenweg 40 · 49084 Osnabrück
Unterrichtszeit: Montag und Donnerstag von 9:00 bis 11:30 Uhr (inkl. Pause)
Weitere Informationen zu den Kursen unter: frauenkurse@vpak.de

INTEGRATIONS- UND SPRACHKURSE

Maßnahmen und Angebote des Jobcenters Osnabrück
Tel. 0541 18177-0 · Fax 0541 18177-395 · jobcenter-osnabrueck@jobcenter-ge.de
Team TEOS Johannistorwall 56 · 49080 Osnabrück

DER ALLGEMEINE INTEGRATIONSKURS

bestehend aus einem Sprachkurs und einem Orientierungskurs (700 Unterrichtseinheiten) mit dem Ziel Sprachniveau B1.

Besondere Kursangebote:

- Integrationskurs mit Alphabetisierung
- Integrationskurs für Zweitschriftlerner
- Integrationskurs für Frauen
- Integrationskurs für Eltern
- Intensivkurs

Kursträger im Stadtteil:

Deutsche Angestellten-Akademie (DAA) Osnabrück II

Franz-Lenz-Straße 6 A · 49084 Osnabrück

Bildungswerk der Niedersächsischen Wirtschaft (BNW)

Buersche Straße 1–5 · 49074 Osnabrück

Kursträger in der Nähe:

Akademie Überlingen Kleiststraße 10 · 49074 Osnabrück

Internationaler Bund (IB) Möserstraße 35a · 49074 Osnabrück

Grone-Bildungszentrum Goethering 22–24 · 49074 Osnabrück

STADTTEILTEAM

Bildung eines Stadtteilteams (ca. 32 VZÄ) im Programmgebiet „Soziale Stadt Schinkel“ mit Leistungssachbearbeitern und persönlichen Ansprechpartner/-innen.

Alle ALTERSSTUFEN

DIE DEUTSCHKURSE FÜR DEN BERUF

richten sich an Migrant/-innen, die Arbeit suchen oder sich beruflich qualifizieren möchten. Sie verbinden Deutschunterricht, berufliche Qualifizierung und Praktika.

Aktuelle Kursangebote:

- Hochschulzugang (Sprachniveau C1)
- Gewerbe-Technische Berufe (B2)
- Medizin/Pflege (B2/C1)
- Sondermodul (A1, A2, B1)

GEWERBLICH-TECHNISCHE AKTIVIERUNGS- UND QUALIFIZIERUNGSMASSNAHME

mit insgesamt 120 Teilnehmerplätzen

Werkstätten: Metall, Farbe, Holz, Lager/Logistik, Garten- und Landschaftsbau, Bauberufe (Maurer, Stuckateur etc.), HWS, Textil, Reinigung, HoGa Unterricht: Allgemeinbildung, Sprache, Sport, Fachtheorie der jeweiligen Gewerke, Soft Skills, Mobilität, Sozialpädagogische Begleitung, Bewerbungstraining/Jobcoaching

Kursträger:

Berufsbildungs- und Technologie Zentrum (BTZ)

Schinkelstraße 37–39 · 49074 Osnabrück

INTENSIVBEGLEITUNG UND -VERMITTLUNG ALLER EU-BÜRGER/-INNEN, die aufgrund einer unfreiwilligen Arbeitslosigkeit (vorübergehend) Leistungen des Jobcenters erhalten. Spezialisierte Leistungssachbearbeiter und persönliche Ansprechpartner vermitteln vorrangig in eine reguläre sozialversicherungspflichtige Beschäftigung.

„KOMMUNIKATION“

Einzelcoaching-Maßnahme für Mütter und Kinder mit Migrationshintergrund, Verbesserung der Kommunikationsfähigkeit im deutschsprachigen Umfeld unter besonderer Berücksichtigung ihrer Rolle als Mutter und unter Einbeziehung ihres Kindes/ihrer Kinder.

Kursträger:

Deutsche Angestellten-Akademie (DAA) Osnabrück II

Franz-Lenz-Straße 6 A · 49084 Osnabrück

„SPRECHEN UND SPRACHE“

Einzelcoaching-Maßnahme zur Verbesserung der sprachlichen Fähigkeiten im deutschsprachigen beruflichen Umfeld unter Beachtung der individuellen Voraussetzungen für Menschen mit Migrationshintergrund

Kursträger:

Deutsche Angestellten-Akademie (DAA) Osnabrück II

Franz-Lenz-Straße 6 A · 49084 Osnabrück

BEWERBERCAFÉ

Offenes Angebot zur Unterstützung bei der Praktikums-, Ausbildungs- und Arbeitssuche für alle Stadtteilbewohner Schinkel und EU-Bürger/-innen, zusätzlich gruppenorientiertes Begegnungscafé. Räumliche Nähe zu Stadtteilteam Jobcenter.

MOBILE UND STATIONÄRE BERATUNG

für südosteuropäische Beschäftigte in prekären Arbeitsverhältnissen in der Muttersprache, Durchsetzung von Arbeitnehmerrechten, Aufsuchen von Arbeitsstätten etc. Gemeinsame Nutzung für Stadt und Landkreis Osnabrück. Räumliche Nähe zum Stadtteilteam Jobcenter.



Stadt Osnabrück
Fachdienst Familie

Natruper-Tor-Wall 2

49076 Osnabrück

Tel. 0541 323-3642

www.osnabrueck.de

