

## Wichtige Verkehrszeichen und Hinweise



### Gehweg

Der Gehweg ist vor allem für Fußgänger/innen da. Es gibt auch Fahrzeuge, die hier gefahren werden dürfen, wie z.B. Scooter (Fahrräder nur zur Begleitung der Kinder). An Ein- und Ausfahrten bitte besonders aufpassen, hier sind Fahrzeugführer manchmal nicht aufmerksam genug.



### Walking Bus

Walking Bus sind Gehgemeinschaften zur Schule. Auf festgelegten Routen (den „Buslinien“) geht eine Gruppe von Kindern, begleitet durch einen oder mehrere Erwachsene, zur Schule. An vereinbarten Treffpunkten, den sog. „Walking bus-Haltestellen“ können weitere Kinder zur Gehgemeinschaft dazustoßen. Wenn sich die Gruppe sicher genug fühlt, kann die Begleitung durch Erwachsene auch entfallen.



### Ampel

An Ampeln biegen oft Autos und LKW ab und haben gleichzeitig mit den Fußgängern/innen Grün! Besonders bei LKW wird es dann gefährlich im „Toten Winkel“.

Manchmal muss man drücken, um „grün“ zu bekommen. Wenn bei „grün“ zügig losgegangen wird, kann die andere Seite auch erreicht werden, bevor die Autos, die bei „rot“ warten mussten, losfahren.



### Gemeinsamer Geh- und Radweg

Achtung, hier teilen sich Fußgänger/innen und Radfahrer/innen den Weg! Manchmal fahren die Fahrräder sehr schnell und auch mal ohne Licht. Manchmal vergessen die Radfahrer/innen zu klingeln, wenn sie von hinten angebraust kommen.



### Zebrastreifen

Hier haben die Fußgänger/innen „Vorfahrt“. Fahrzeuge müssen anhalten. Manchmal halten sich die Fahrzeugführer/innen nicht daran und manchmal werden die wartenden Fahrzeuge überholt, dann kann es gefährlich werden. Am Zebrastreifen ist es vor der Straßenüberquerung wichtig, ein deutliches Handzeichen zu geben und zu warten, bis die Fahrzeuge aus beiden Richtungen angehalten haben. Das sollte öfter mal geübt werden.



### Spielstraße

Hier dürfen die Fahrzeuge nur ganz langsam fahren, etwa Schrittgeschwindigkeit. Kinder dürfen hier die Fahrbahn überall auch zum Spielen benutzen. Dennoch gibt es Fahrzeugführer, die schneller als Schrittgeschwindigkeit fahren.



### Das Tragen von Warnwesten

Auf dem Schulweg sollten die Kinder immer ihre Warnwesten tragen, auch wenn sie nur ein Stückchen zu Fuß gehen. Dies ist insbesondere in der dunklen Jahreszeit wichtig, damit die Kinder immer rechtzeitig gesehen werden. Zudem sollten im Straßenverkehr keine Kopfhörer getragen werden.

# Schulwegplan Schule in der Dodesheide



## Liebe Eltern,

mit dem ersten Schultag hat sich für Ihr Kind einiges verändert.

Die gemeinsame Aufgabe von Schule, Polizei, Stadt und Ihnen als Eltern ist es, den Schulweg für Ihr Kind möglichst sicher zu gestalten. Ziel ist es, dass Ihr Kind den Schulweg selbständig bewältigen kann. Dieser Schulwegplan unterstützt Sie dabei, einen sicheren Schulweg auszuwählen und weist Sie auf konkrete Gefahrenstellen auf den Schulwegen hin. Ihre Aufgabe ist es, mit Ihrem Kind den Schulweg vor dem ersten Schultag einige Male einzuüben.

Seien Sie dabei stets Vorbild im Straßenverkehr und achten Sie darauf, dass Ihr Kind helle und reflektierende Kleidung trägt. Gehen Sie rechtzeitig los. Aber: lieber einmal zu spät kommen, als in der Eile unvorsichtig zu werden.

Üben Sie mit Ihrem Kind die Straße zu überqueren. Dabei gilt: immer gesicherte Überquerungsstellen benutzen, nie zwischen parkenden Autos die Straße überqueren.

Bitte verzichten Sie darauf, Ihr Kind mit dem Auto zur Schule zu bringen. Ist dies nicht zu vermeiden, lassen Sie Ihr Kind in einiger Entfernung von der Schule zum Gehweg hin aussteigen. Beachten Sie die Halteverbote und die Geschwindigkeitsbegrenzung vor der Schule und schnallen Sie Ihr Kind stets richtig an.

**Vielen Dank für Ihre aktive Mitarbeit und die Unterstützung Ihres Kindes!**

**Ihr Team der Schule in der Dodesheide**

### Wichtige Telefonnummern

Polizei 110  
Krankenwagen / Feuerwehr 112  
Deutscher Kinderschutzbund  
0541 303 6-0  
Kinder- u. Jugendtelefon  
„Nr. gegen Kummer“ 0800 1110333  
Jugendamt Osnabrück 0541 323-2702

### Schule in der Dodesheide

Bassumer Str. 1  
49088 Osnabrück  
Tel.: 0541 323-83200  
www.sidd-os.de

herausgegeben von:

OSNABRÜCK

DIE | FRIEDENSTADT

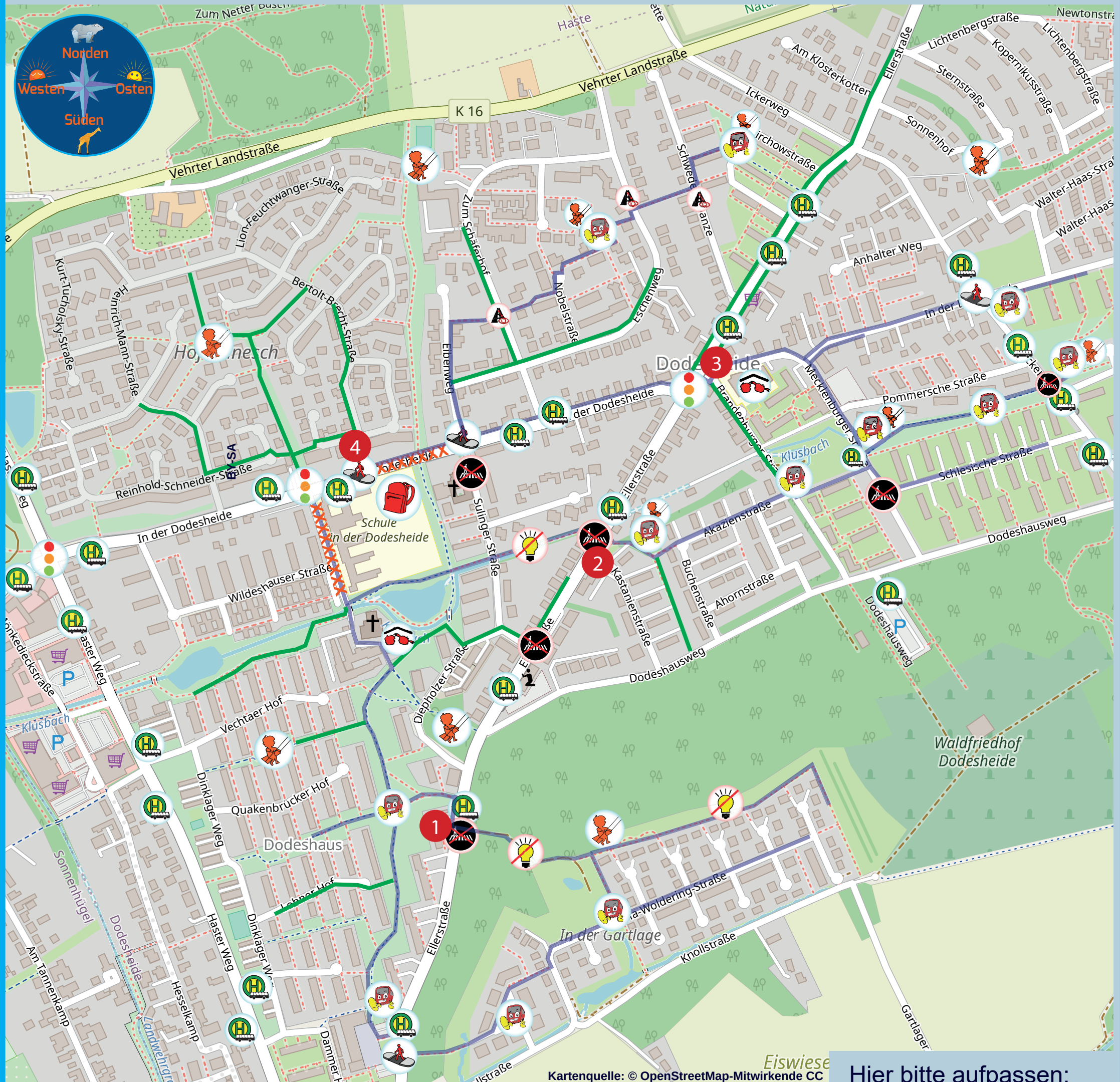
Ausgabe 2023



# Legende

-  Ampel
-  fehlende Überquerungshilfe
-  Spielplatz
-  Hier bitte keine Eltern mit Autos
-  Schule in der Dodesheide
-  Mittelinsel
-  Mängel bei Sichtbeziehungen
-  Walking bus-Haltestelle
-  Walking Bus-Linien 1 - 4
-  weitere empfohlene Schulwege
-  Kindergarten
-  Bushaltestelle
-  fehlende Beleuchtung
-  Fußwege

entspricht ca. 2,5 min. Fußweg

Kartenquelle: © OpenStreetMap-Mitwirkende CC

## Hier bitte aufpassen:



**1** Bei der Abkürzung durch den Wald gibt es keine gute Überquerungsstelle. Jüngere Kinder sollten lieber den Weg über die Mittelinsel auf der Ellerstraße nutzen.



**2** Achtung beim Überqueren der Ellerstraße! Üben Sie das Überqueren mit Ihrem Kind. Im Zweifel begleiten Sie Ihr Kind oder bilden Gehgemeinschaften.



**3** Um die Ampel an der Ellerstraße zu erreichen, muss die Mecklenburger Straße überquert werden. Üben Sie das Überqueren hier gut mit Ihrem Kind ein.



**4** Achtung, hier ist zuviel Verkehr! Bitte immer die Ampel nutzen. Seien Sie stets Vorbild für die Kinder.